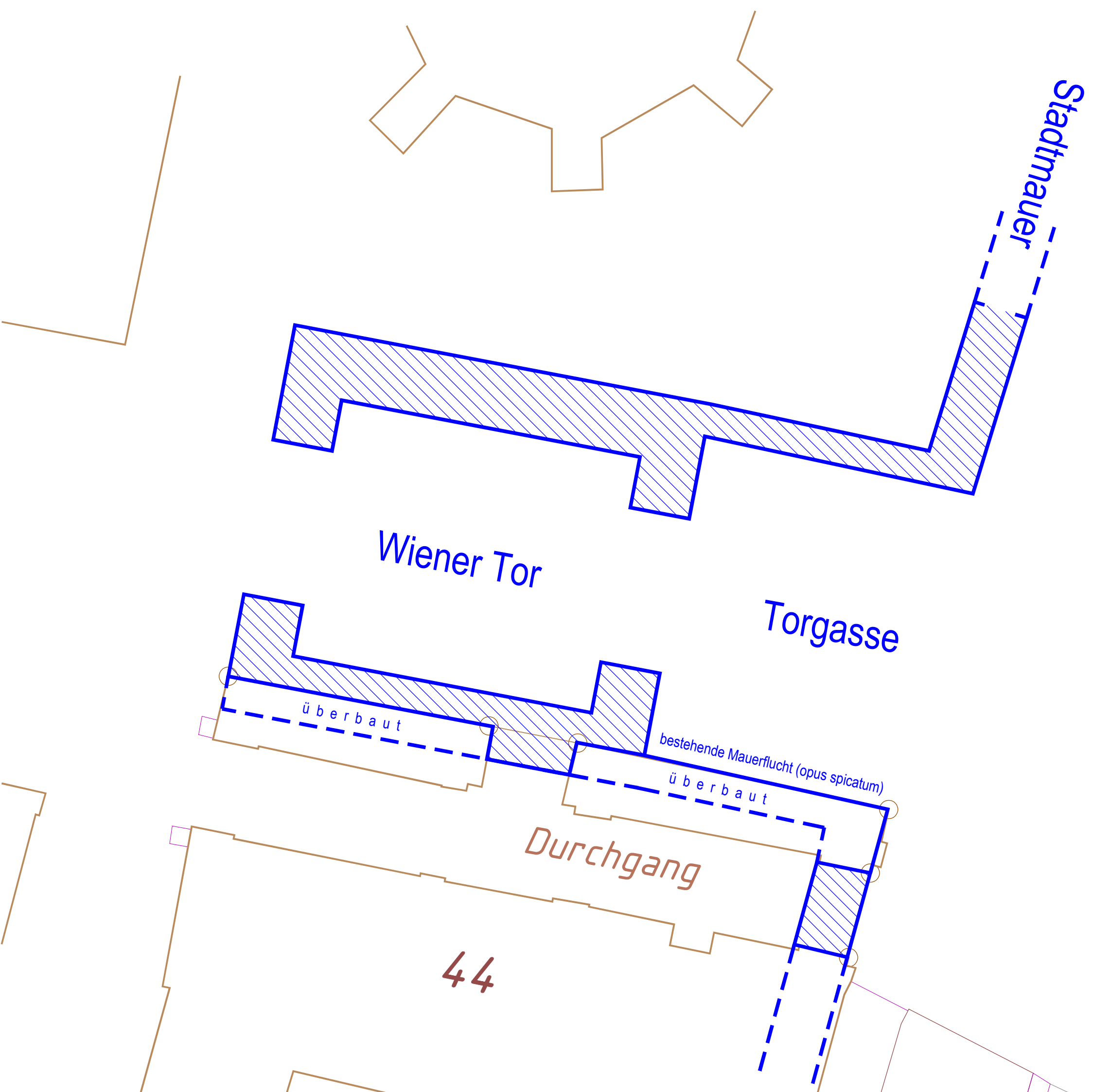


Wiener Neustadt - Wiener Tor

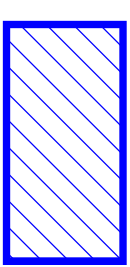

Rekonstruktion der Lage zur Gründungszeit (um 1200)
nach historischen Unterlagen

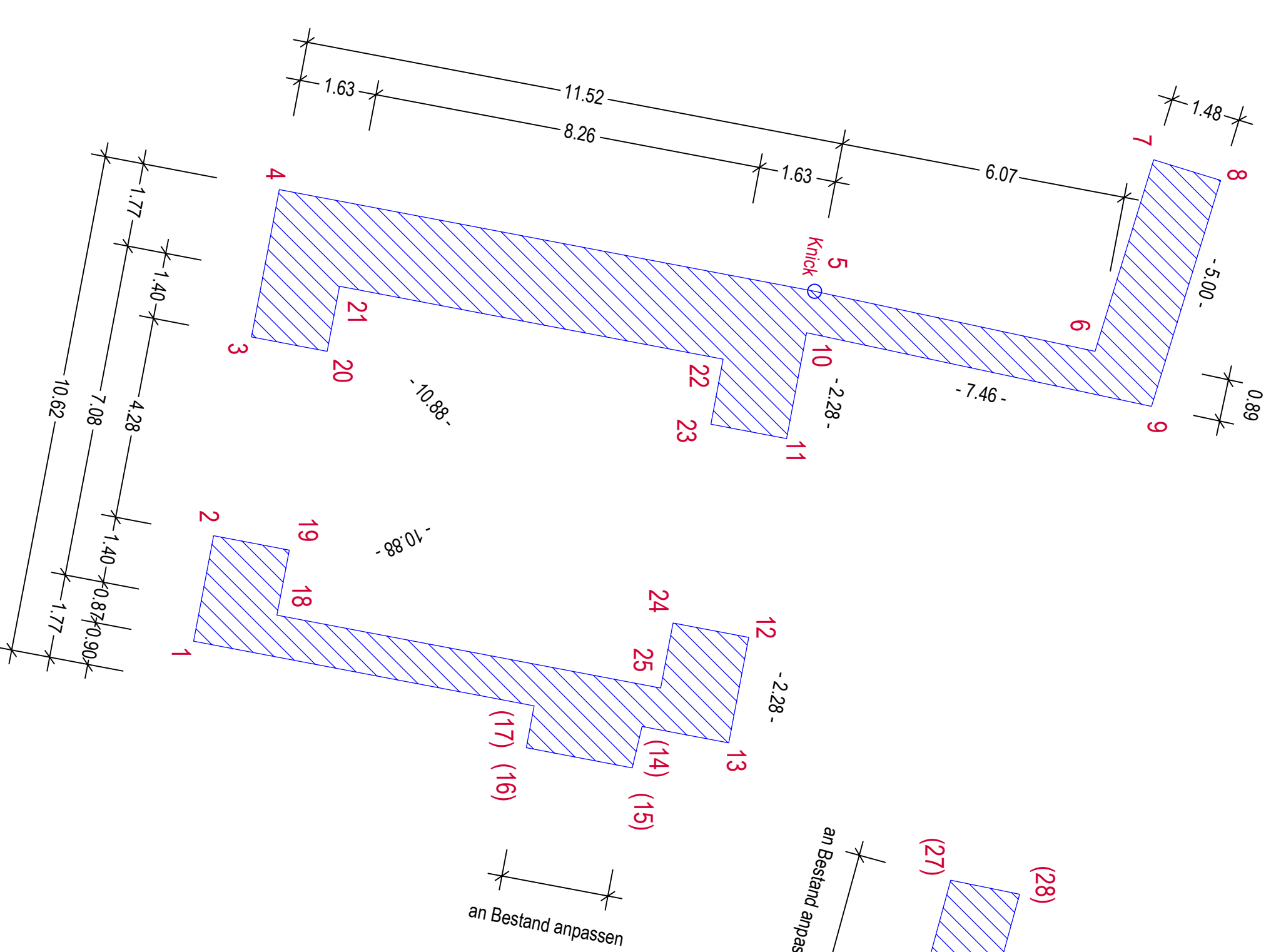
Erwin Reidinger

September 2018



Lageplan 1:100

Legende:
 Kennzeichnung des Wiener Tores
 im bestehenden Pflasterbelag

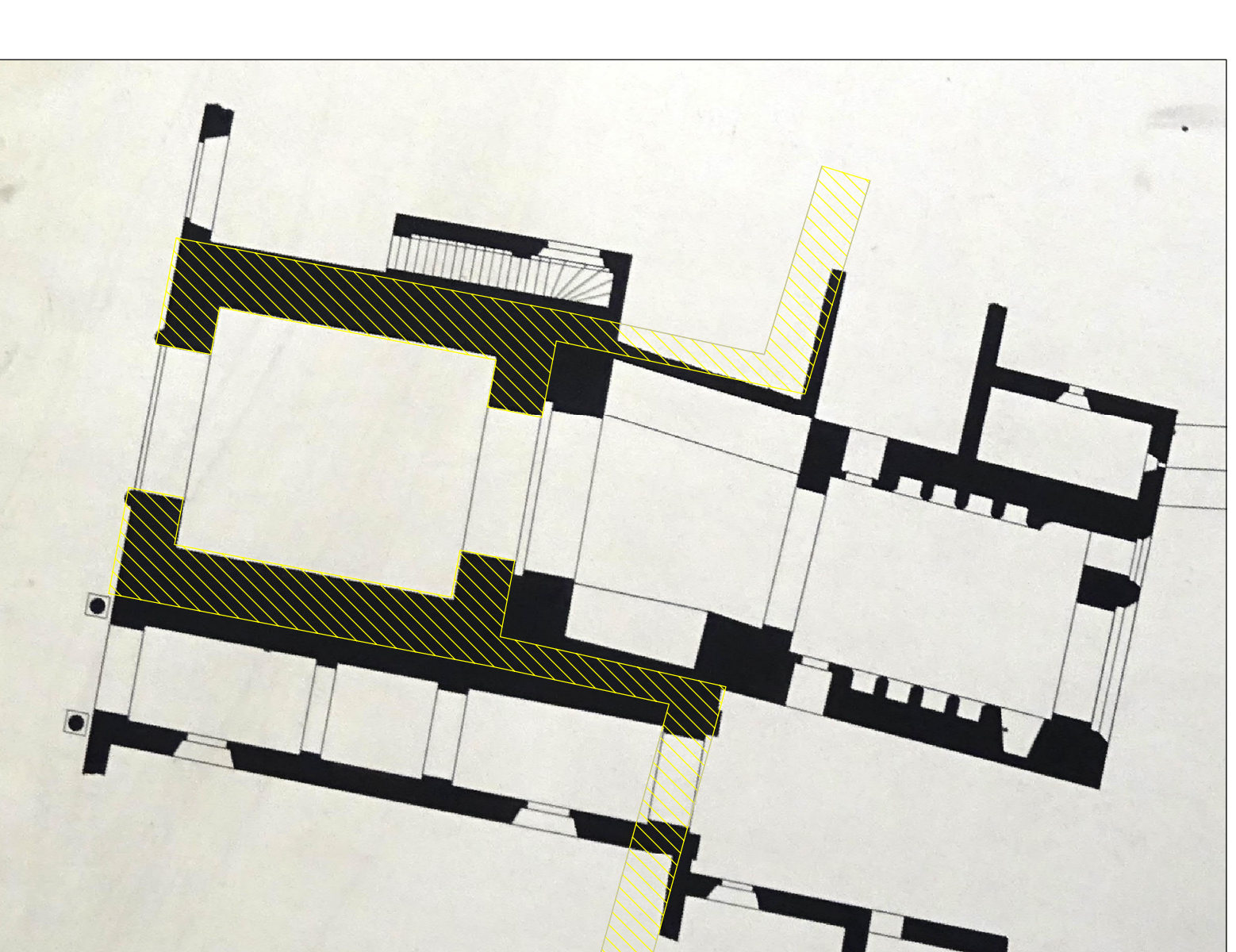
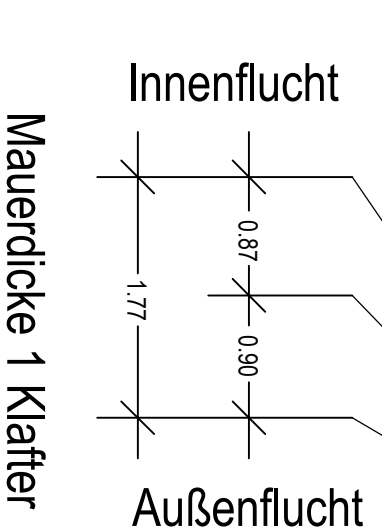


Absteckplan 1:100

Pkt	y	x
1	-6581,23	297460,23
2	-6583,46	297460,65
3	-6587,66	297461,45
4	-6590,78	297462,04
5	-6588,63	297473,36
6	-6587,36	297479,30
7	-6591,41	297480,54
8	-6590,98	297481,95
9	-6588,20	297480,49
10	-6587,75	297473,20
11	-6588,51	297472,77
12	-6581,31	297471,97
13	-6579,08	297471,55
14	-6579,43	297469,71
15	-6578,55	297469,51
16	-6578,98	297467,27
17	-6579,86	297467,43
18	-6581,78	297462,99
19	-6583,16	297462,26
20	-6587,36	297463,05
21	-6588,74	297463,32
22	-6587,19	297471,43
23	-6585,82	297471,17
24	-6580,24	297470,37
25	-6581,61	297470,11
(26)	-6573,93	297475,63
(27)	-6576,17	297476,24
(28)	-6575,88	297477,70
(29)	-6573,59	297477,07



(Quelle Stadarchiv)



(Quelle BDA)

Wiener Tor - Historische Bauaufnahme
(nördlich des Turmes nicht lage- und winkeltreu)

Historische Maßeinheit zur Gründungszeit der Stadt:
 1 Klafter = 1° = 1,77 Meter
 1 Fuß = 1' = 0,295 Meter

Historische Abmessungen Turm:
 Außenabmessungen: 6° x 6 1/2° = 36' x 39' = 10,62 x 11,52 m
 Innenabmessungen: 4° x 4 2/3° = 24' x 28' = 7,08 x 8,26 m
 Lichte Weite Tor: 14 1/2' = 4,28 m
 Mauerdicke (Längsrichtung): 1° = 6' = 1,77 m
 Nördliche Stadtmauer:
 Mauerdicke: 5' = 1,48 m
 Torgasse:
 Dicke Flankenmauer: 3' = 0,89 m

Rekonstruktion Turm - Ostflucht

Rekonstruktion Turm - Grundriss